

社会保険 かながわ

- 電子申請を利用してみませんか？
- おトクに健診を受けませんか？
- 1日在宅介護教室／契約保養施設のご案内／
「冬のさわやかウォーキング」
- いちご狩り
- 社会保険事務講習会／年金とライフプランセミナー

2020.12
No.549

『晩秋の馬場花木園』（横浜市鶴見区）前川隆敏



<http://www.kanagawa-syahokyo.jp>



一般財団法人 神奈川県社会保険協会

検索

発行：一般財団法人 神奈川県社会保険協会

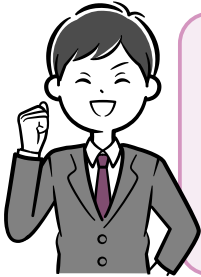
電子申請を利用してみませんか？

電子申請とは、書面やCD・DVDで行っていた申請・届出を会社や自宅のパソコンからインターネットを利用して行えるサービスです。令和2年4月からは、無料で取得可能なID・パスワード(GBizID)で電子申請が可能になりました。

また、令和2年11月より、30種類の届書に対応※できるようになりました。

※GBizIDと電子証明および労務管理ソフト等を用いた場合の届出書類数

電子申請のメリット



- ① 24時間365日、いつでも申請が可能です。
- ② 年金事務所に行かなくても、職場や出先などから申請が可能です。
- ③ 移動時間や交通費、郵送費などのコスト削減が期待できます。



令和2年11月より、電子申請できる届出書類が30種類に拡大

書類の名称については、略式にて記載しています。

- ・資格取得届
 - ・賞与支払届
 - ・月額変更届
 - ・国民年金3号届
 - ・資格喪失届
 - ・算定基礎届
 - ・扶養(異動)届
- 7種類

従来の7種類に加え

- ・産前産後休業取得者申出書/変更(終了)届
 - ・産前産後休業終了時報酬月額変更届
 - ・育児休業等取得者申出書(新規・延長)/終了届
 - ・事業所全喪届
- など、30種類！

「GBizID」のご利用方法は、2Step

Step ① 「GBizID」のアカウント取得

GBizID

検索

<https://gbiz-id.go.jp>

- ① 「GBizID」のホームページから「gBizIDプライム作成」のボタンをクリックして、申請書を作成・ダウンロード
- ② 必要事項を入力し、作成した申請書と印鑑証明書を「GBizID運用センター」に送付
- ③ 申請が承認されると、メールが送られてきます(審査に2週間程度要します)
- ④ メールに記載されたURLをクリックし、パスワードを設定したら手続き完了！

Step ② 申請データ(CSV)の作成と申請

「届書作成プログラム」または、自社システム、労務管理ソフトで申請データを作成し、電子申請をします。

「届書作成プログラム」は日本年金機構ホームページから無料でダウンロードできます。

申請可能種類	
届書作成プログラム	7種類
自社システム、労務管理ソフト	最大30種類

おトクに健診を受けませんか？

協会けんぽにご加入の皆さまへ、おトクな健診のご案内です。協会けんぽでは年度内1回に限り、健診費用の一部を補助しています。ご自身の健康状態を確認する機会として、ぜひご利用ください！



ご本人向け

生活習慣病予防健診

対象：35～74歳の被保険者

受診できる健診▼

一般健診

子宮頸がん検診

付加健診

乳がん検診

肝炎ウイルス検査

3つのポイント

① 費用がおトク

がん検査を含む健診は通常2万円前後の費用がかかりますが、協会けんぽからの補助により、自己負担額最高7,169円で受診ができます。

② がん検査もセット

労働安全衛生法の定期健診項目を含んでおり、胃がん・肺がん・大腸がん検査も受けることができます。

③ 特定保健指導付き

健診結果からメタボリックシンドロームのリスクがあるとわかった方に、保健師等による特定保健指導を、無料で実施しています。

受診までのながれ

健診機関を協会けんぽのホームページ等で検索

受診を希望する健診機関に直接予約する

健診を受ける



ご家族向け

特定健診

対象：40～74歳の被扶養者

受診できる健診▼

基本的な健診（問診、身体計測、血糖検査、尿検査など）

貧血検査などの詳細な健診

※医師の判断により実施される項目です。

受診までのながれ

受診券（セット券）の受け取り

受診を希望する健診機関に直接予約する

健診を受ける

生活習慣病予防健診を利用されない事業主の皆さまへ

定期健康診断結果データの提供にご理解・ご協力をお願いいたします。

協会けんぽは、高齢者の医療の確保に関する法律に基づき、特定健康診査の実施が義務付けられているため、健診受診率の向上に努めています。この受診率には、事業主様が実施されている定期健康診断も含めることとなっていますが、事業者健診の受診状況を協会けんぽで把握することができません。

このため、協会けんぽでは、事業主様に事業者健診結果データのご提供をお願いしています。データのご提供にあたり、協会けんぽから健診機関に結果データの作成を依頼するための「同意書」をご提出いただいています。

健診結果データをご提出いただくと、メタボリックシンドロームのリスク者を対象に特定保健指導を無料でご利用いただけます。

照会先

協会けんぽ神奈川支部まで

〒220-8538 横浜市西区みなとみらい4-6-2 みなとみらいグランドセントラルタワー 9階

<https://www.kyoukaikenpo.or.jp>

協会けんぽ

検索

☎045-270-8431 (代表)

電話のお掛け間違いにご注意ください。前後の番号は協会けんぽの番号ではありませんので、お掛けにならないようお願いします。



1日在宅介護教室

参加者を募集いたします

参加費
無料

実習を交えて正しい介護の知識を身につけましょう。みなさまの参加をお待ちしております。

日 時 令和3年3月7日(日)

午前10時～午後3時30分

場 所 「ウィリング横浜」横浜市港南区上大岡西1-6-1

ゆめおおかオフィスタワー 10階

☎045-847-6666

最寄り駅 京浜急行・横浜市営地下鉄「上大岡」駅下車徒歩3分

募集人員 先着20名

※ご夫婦・お子様とのご参加もお待ちしております。

※募集人員に達し次第、受付を締め切らせていただきます。

参加資格 県内の社会保険適用事業所の被保険者および被扶養者

講 義 介護保険制度・介護の基礎知識、認知症を理解しよう、高齢者をめぐるさまざまな現状

実 習 体位変換・着替え・排泄・移動の介助等

※実習の内容は変更となる場合があります。

講 師 介護支援専門員・介護福祉士 八木 悦子氏

申込期間 令和2年12月23日(水)～令和3年2月19日(金)

そ の 他

- 昼食は各自ご持参ください。
- 実習終了後、意見交換を行います。
- ホームヘルパーの資格を取ることを目的とした教室ではありません。
- 新型コロナウイルス感染状況により中止となる場合はご連絡いたします。

契約保養施設のご案内

お気軽にご利用ください

サンポートみさき

〒238-0243

神奈川県三浦市三崎5-3806

☎046-882-2900



箱根嶺南荘

〒250-0405

神奈川県足柄下郡箱根町大平台442-1

☎0460-82-2898



やいづマリンパレス

〒425-0022

静岡県焼津市本町1-6-3

☎054-629-1011



鳴子やすらぎ荘

〒989-6832

宮城県大崎市鳴子温泉字星沼18-2

☎0229-87-2121



◎ 予約申し込み・利用料金等の詳細については、各施設へ直接お問い合わせください

利用資格 令和2年度社会保険協会費を納入いただいている事業所の被保険者およびその被扶養者

補助内容 1名1泊、2,000円(中学生以上)補助します(連泊の場合も1泊分のみです)。

※1事業所につき1回6名まで、年2回ご利用いただけます。 ※施設利用会員証と併せてご利用いただけます。

冬のさわやかウォーキング

ただいま募集中

参加費
無料

～ 横浜三溪園探索 ～

開催日 令和3年1月23日(土) 小雨決行

集合場所 三溪園正門口前 横浜市中区本牧三之谷58-1

集合時間 午前10時～午前11時(順次受付)

コース 三溪園内を各自自由探索

※閉会式・ゴール時間の制限はありませんので、自分のペースで歩けます。

※入園、探索後は自由解散となります。

参加資格 県内の事業所で令和2年度社会保険協会費を納入いただいている事業所の被保険者およびその被扶養者

募集人員 先着200名(※1事業所5名まで)

※申し込み締め切り後、参加申込代表者様あてに案内ハガキを送付します。

参加賞等 参加賞があります。入園料は当協会が負担します。

申込期限 令和3年1月8日(金)

そ の 他

- お車でお越しの方は、駐車場代(最大1,000円)は実費となります。
- ペット連れの入園はできません。
- 荒天・新型コロナウイルス感染状況等により、中止となる場合はご連絡いたします。

申込方法

- 1日在宅介護教室、契約保養施設、冬のさわやかウォーキング、いちご狩りの詳細については、当協会ホームページ(<http://www.kanagawa-syahokyo.jp>)をご覧ください。また、利用ご希望の方は、当協会ホームページより申込書をダウンロードしていただき、必要事項をご記入のうえFAX(045-662-8441)にてお申し込みください。
- いちご狩り、社会保険事務講習会、年金とライフプランセミナーの申込書は、そのままFAXもできますのでご利用ください。

いちご狩り

入園料を助成いたします

千葉県富津にて「いちご狩り」を体験し、春の味覚を楽しみませんか？
みなさまのご参加をお待ちしております！



場 所 富津アクアファーム
千葉県富津市鶴岡449 ☎ 0439-66-1540
※ JR佐貫駅よりタクシーで5分
※ 館山自動車道富津中央インターから国道127号線で1分

入園時間 午前10時～午後4時
利用方法 補助券（1,000円：大人・小人共通）を発行します。

品 種 章姫・紅ほっぺ
募集人員 先着800名（1事業所大人・小人あわせて6名まで）
※ 募集人員に達し次第、受付を締め切らせていただきます。
参加資格 令和2年度社会保険協会費を納入いただいている事業所の被保険者およびその被扶養者
申込開始 令和2年12月23日（水）
申込期限 令和3年3月5日（金）
利用期間 令和3年1月23日（土）～ 令和3年3月28日（日）

区分	一般料金	窓口支払金額
大人（中学生以上）	2,000円	1,000円
小人（3歳～小学生）	1,800円	800円

※ 入園料金より補助券料金（1,000円：大人・小人共通）を差し引いた金額をお支払いください。
※ いちごのでき具合・入園期間・混雑状況などにつきましては、お出かけ前に「富津アクアファーム」ホームページの「ブログ」欄をご確認ください。

キリトリ

いちご狩り参加申込書

令和 年 月 日

一般財団法人 神奈川県社会保険協会長 あて

郵便番号 〒 _____

事業所所在地 _____

事業所名 _____

事業所電話番号 _____

協会会員番号（6ケタ） _____

連絡責任者氏名 _____

連絡責任者の電話番号または携帯番号 _____

【注意事項】

- この申込書に記入された情報は、本事業以外の目的には使用いたしません。
- お申し込みは被保険者とその被扶養者をあわせて1事業所6名までとさせていただきます。
- 該当欄に必要な事項を記入し、○印をしてください。
- 協会会員番号は、「社会保険かながわ」を送付している封筒または協会費の「振替払込請求書兼受領証」に記載されている6ケタの番号です。
- 健康保険証の記号・番号または厚生年金保険事業所の整理記号・被保険者番号欄には、
*例 健康保険証の記号・番号 21140214-123
厚生年金保険事業所の整理記号・被保険者番号 21 ABC-11
等をご記入ください。
- 募集人員に達した後にお申し込みをされた方にはご連絡いたします。
- お申し込みはFAX（045-662-8441）にてお願いいたします。

フリガナ 氏 名	被保険者・被扶養者 (○で囲んでください)	大人(中学生以上)・小人(3歳～小学生) (○で囲んでください)	健康保険証の記号・番号または 厚生年金保険事業所の整理記号・被保険者番号
1	被保険者・被扶養者	大人 ・ 小人	
2	被保険者・被扶養者	大人 ・ 小人	
3	被保険者・被扶養者	大人 ・ 小人	
4	被保険者・被扶養者	大人 ・ 小人	
5	被保険者・被扶養者	大人 ・ 小人	
6	被保険者・被扶養者	大人 ・ 小人	

職場のみなさまにもお知らせください

社会保険事務講習会のお知らせ

参加費 無料

神奈川県内の新規社会保険適用事業所および新任社会保険事務担当者を対象に、社会保険制度を理解していただくための事務講習会を開催いたします。

地区	日時	会場	最寄り駅	募集人員	申込開始	申込期限
平塚	令和3年1月28日(木) 午後1時30分～午後4時30分	平塚商工会議所 2階第2会議室 平塚市松風町2-10 ☎ 0463-22-2510	JR東海道線「平塚」駅南口下車 徒歩7分	先着 25名	令和2年 11月25日(水)	令和3年 1月15日(金)
横浜 (鶴見区)	令和3年2月4日(木) 午後1時30分～午後4時30分	横浜市鶴見公会堂 6階3号会議室 横浜市鶴見区豊岡町2-1フーガ16階 ☎ 045-583-1353	JR京浜東北線「鶴見」駅西口下車 徒歩1分 京浜急行「京急鶴見」駅下車徒歩5分	先着 20名	令和2年 12月23日(水)	令和3年 1月22日(金)
横浜 (西区)	令和3年2月9日(火) 午後1時30分～午後4時30分	横浜市西公会堂 2階1号室 横浜市西区岡野1-6-41 ☎ 045-314-7733	JR線・相鉄線・東急東横線・みなと みらい線・京浜急行・横浜市営地 下鉄「横浜」駅西口下車徒歩10分	先着 40名	令和2年 12月23日(水)	令和3年 1月29日(金)

※募集人員に達し次第、受付を締め切らせていただきます。

- 参加資格** 神奈川県内の社会保険適用事業所の事務担当者(1事業所1名まで)
- 内容(講師)**
- ①勤めていますか? がん検診(神奈川県健康医療局保健医療部がん・疾病対策課職員)
 - ②健康保険・厚生年金保険資格取得・被扶養者・標準報酬等の届出と事務手続きについて/老齢厚生年金等について(日本年金機構年金事務所職員または社会保険労務士)
 - ③健康保険の給付等届出と事務手続きについて(全国健康保険協会神奈川支部職員または社会保険労務士)
- その他** テキストは無償配布します。

年金とライフプランセミナーのお知らせ

参加費 無料

神奈川県内の社会保険適用事業所に勤務する被保険者のみなさまに定年退職後、豊かで健康的な生きがいのある生活を過ごしていただくためのセミナーを開催いたします。ご夫婦での参加をお待ちしております。

- 日時** 令和3年2月17日(水) 午後1時20分～午後4時30分
- 会場** 横浜市開港記念会館 1階1号室 横浜市中区本町1-6
- 最寄り駅** JR京浜東北線・根岸線「関内」駅南口、横浜市営地下鉄「関内」駅1番出口下車徒歩10分
みなとみらい線「日本大通り」駅1番出口下車徒歩1分
- 募集人員** 先着40名(1事業所2名まで)
※募集人員に達し次第、受付を締め切らせていただきます。
- 申込開始** 令和2年12月23日(水)
- 申込期限** 令和3年2月5日(金)
- 参加資格** 神奈川県内の社会保険適用事業所に勤務する50歳以上の被保険者およびその配偶者
※配偶者だけの参加もできます。
※職域型年金委員・健康保険委員の方も参加できます。
※ライフプラン等に興味のある事務担当者の方も参加できます。
- 内容(講師)**
- ①老齢厚生年金・失業等給付と年金の調整・退職後の健康保険等について(社会保険労務士)
 - ②相続と遺言の基礎知識(司法書士)
 - ③ライフプランと生きがいについて(ライフプランコンサルタント)
- その他** テキストは無償配布します。

社会保険事務講習会・年金とライフプランセミナー参加申込書

一般財団法人 神奈川県社会保険協会長 あて

令和 年 月 日

*希望される講習会・セミナーを○で囲んでください

講習会：平塚(1/28) 横浜鶴見区(2/4) 横浜西区(2/9) セミナー：横浜(2/17)

郵便番号 〒 - 事業所所在地

事業所名

社会保険協会会員の有無 会員(会員番号) ・ 会員ではない ・ わからない

参加者氏名 男・女 参加者氏名 男・女

参加者の連絡先電話番号または携帯番号 - -

※この申込書に記入された情報は、本事業以外の目的には使用いたしません。
※該当欄に必要事項を記入し○印をお願いいたします。
※事務講習会の参加者は1事業所1名まで、年金とライフプランセミナーは1事業所2名までとさせていただきます。
※事務講習会の参加者には文書による通知はいたしません。募集人員に達した後に申し込みをされた方にはご連絡いたします。
※年金とライフプランセミナーのお申し込みをされた方には通知いたします。

※新型コロナウイルス感染拡大防止のため、間隔をあけて着席していただきます。
また、感染拡大状況により中止となる場合はご連絡いたします。
※会員番号は「社会保険かながわ」を送付している封筒の宛名、または協会費の「振替払込請求書兼受領証」に記載されている6ケタの番号です。
※お申し込みはFAX(045-662-8441)にてお願いいたします。
※お車での越しはご遠慮ください。

社会保険協会事業等につきましては

<http://www.kanagawa-syahokyo.jp> をご覧ください。

一般財団法人 神奈川県社会保険協会

検索